

Factsheet Lünendonk®-Anbieterstudie: „Wirtschaftsprüfungs- und Steuerberatungs-Gesellschaften in Deutschland“

Studie der Lünendonk & Hossenfelder GmbH, in der Umsätze, Märkte, Strukturen, Tendenzen und Honorare im Wirtschaftsprüfungs- und Steuerberatungs-Markt dargestellt sind (inklusive der Top-25-Unternehmen).
Inklusive Kapiteln zu den Big Four, Netzwerken und Allianzen sowie Chancen und Herausforderungen der Digitalisierung für Wirtschaftsprüfungs- und Steuerberatungs-Gesellschaften.

Allgemeine Informationen

| | | | |
|----------|---------------------------------------|------------------|-----------------------|
| Markt | Wirtschaftsprüfung und Steuerberatung | Lieferart: | PDF |
| Jahr: | 2017 | Nutzungsrecht: | Unternehmenslizenz |
| Sprache: | Deutsch | Preis: | 2.200 € (zzgl. MwSt.) |
| Umfang: | 234 Seiten | Ansprechpartner: | Jörg Hossenfelder |

Aufbau der Studie

Einleitung

Diese Lünendonk®-Anbieterstudie beschreibt die Entwicklungen der Wirtschaftsprüfungs- und Steuerberatungs-Branche. In der Bestandsaufnahme werden unter anderem die Marktführer, die Gesamtleistung des Marktes und Markttrends benannt.

Analyse/Hauptteil

Kern der Studie ist die grafische Aufbereitung der erhobenen Daten in Diagrammform, um die aussagekräftigen Kennzahlen für Unternehmen strukturiert darstellen zu können. Es folgen eine umfassende Auswertung und Interpretation der Ergebnisse, in denen auch die verschiedensten Einflussgrößen und Herausforderungen, die den Wirtschaftsprüfungs- und Steuerberatungs-Markt prägen, berücksichtigt werden.

Fazit und Ausblick

Ziel jeder Lünendonk®-Studie ist es, nicht nur die aktuellen Entwicklungen aufzubereiten und zusammenzufassen, sondern auch Marktprognosen und Trends zu definieren. Die Erkenntnisse sollen den Unternehmen als Orientierungshilfe für die Zukunft dienen, um den Herausforderungen des Wirtschaftsprüfungs- und Steuerberatungs-Marktes begegnen zu können.

Methodik

Diese Lünendonk®-Anbieterstudie basiert auf einer schriftlichen Befragung von Wirtschaftsprüfungs- und Steuerberatungs-Gesellschaften in Deutschland, die für diese Studie durchgeführt wurde. Dabei achtet die Lünendonk & Hossenfelder GmbH stets darauf, eine bestimmte Mindestanzahl beantworteter Fragebögen zu verwerten, um ein möglichst reales Abbild des aktuellen Marktes zu generieren. Neben den 25 führenden Unternehmen werden auch mittelgroße und kleine Anbieter als Kontrollgruppe einbezogen.

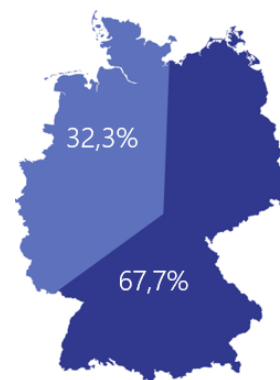
Alle Zahlen werden auf ihre Plausibilität und ihren Wahrheitsgehalt überprüft. Wir orientieren uns dabei an den aktuellen Marktentwicklungen und den bereits erhobenen Zahlen der jeweiligen Unternehmen aus den Vorjahren.

Lünendonk stützt sich bei den Analysen und Prognosen auf die erhobenen Daten und die Einschätzungen zum Markt der befragten Unternehmen. Des Weiteren fließen Expertisen von Marktexperten in die Analyse ein.

Marktstruktur

In der Lünendonk®-Anbieterstudie 2017 wurden insgesamt 63 Unternehmen sowie 14 Netzwerke/Allianzen analysiert.

Marktabdeckung der Studie:



- Marktanteil der befragten Wirtschaftsprüfungs- und Steuerberatungs-Gesellschaften **)
- Restlicher Marktanteil *)

*) Marktvolumen nach Berechnung der Lünendonk GmbH: 13,0 Mrd. € (2016)

***) Gesamtumsatz der in die Studie einbezogenen Unternehmen: 8,8 Mrd. €

Lünendonk®-Studie 2017

Wirtschaftsprüfung und Steuerberatung in Deutschland

Inhaltsverzeichnis



Inhaltsverzeichnis

| | |
|---|----|
| VORWORT | 5 |
| EINLEITUNG | 6 |
| SELBSTSTÄNDIGE WP-GESELLSCHAFTEN | 11 |
| ENTWICKLUNG DES WIRTSCHAFTSPRÜFUNGSMARKTES IN DEUTSCHLAND | 12 |
| UMSATZRENDITE, HONORARE UND ABRECHENBARE STUNDEN | 23 |
| UMSÄTZE PRO KUNDE UND PRO KOPF | 29 |
| HUMAN RESOURCES | 34 |
| PORTFOLIO | 42 |
| MANDANTEN | 47 |
| POSITIONIERUNG, WETTBEWERB | 50 |
| BIG FOUR | 55 |
| INTERNATIONALISIERUNG | 59 |
| INVESTITIONEN UND DIGITALISIERUNG | 61 |
| ZUKUNFT DES WP-MARKTES | 65 |
| NETZWERKE UND ALLIANZEN | 68 |
| BEDEUTUNG DER NETZWERKE UND ALLIANZEN | 69 |
| RANKING DER ZEHN GRÖßTEN NETZWERKE UND ALLIANZEN | 72 |
| FAZIT | 74 |

| | |
|---------------------------------|-----------|
| ANHANG | 77 |
| Nachwort..... | 78 |
| Studieninformation | 79 |
| Lünendonk auf einen Blick | 80 |
| Portfoliostruktur | 80 |
| Lünendonk & Hossenfelder | 81 |

Studienbezug

Die vollständige Lünendonk®-Studie 2017 „Wirtschaftsprüfung und Steuerberatung in Deutschland“ sowie die Studien über weitere Marktsegmente können Sie direkt auch [hier](#) online bestellen oder Sie schreiben eine E-Mail an:

Enrico Zscheile
zscheile@lunenendonk.de

Ihren Nachlass als Teilnehmerunternehmen in Höhe von 10 Prozent berücksichtigen wir automatisch.

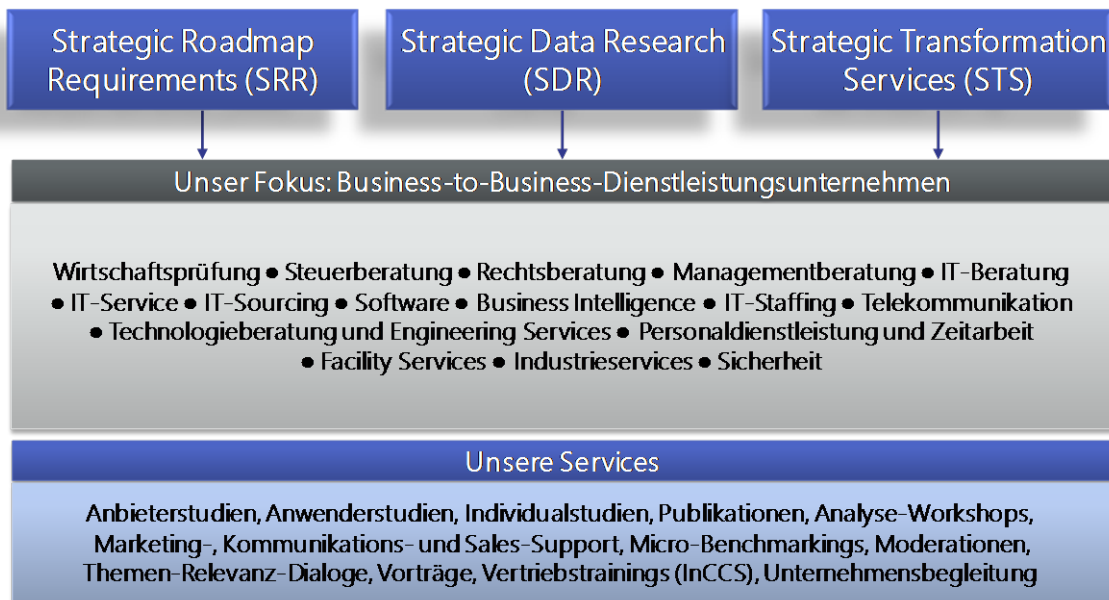
Bei Fragen stehen wir Ihnen gerne zur Verfügung.

LÜNENDONK®-STUDIE 2017: WIRTSCHAFTSPRÜFUNG UND STEUERBERATUNG IN DEUTSCHLAND

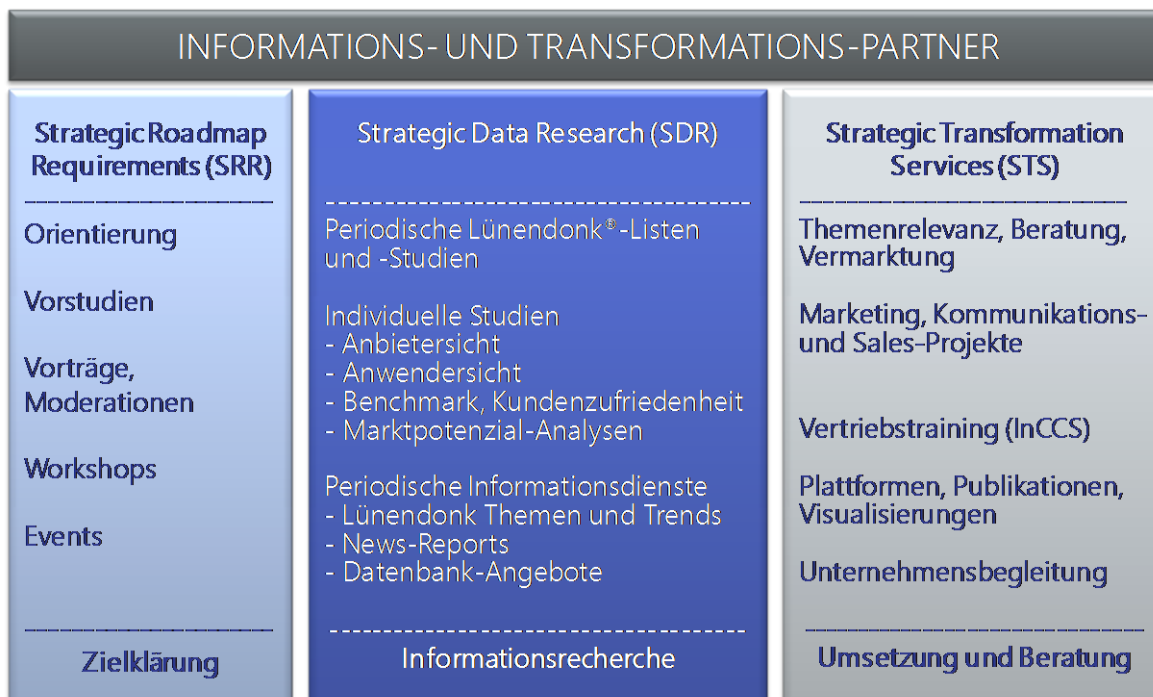


12. Ausgabe der Lünendonk®-Studie

Lünendonk auf einen Blick



Portfoliostruktur



Lünendonk & Hossenfelder

Die Lünendonk & Hossenfelder GmbH, Mindelheim, untersucht und berät europaweit Unternehmen aus der Informationstechnik-, Beratungs- und Dienstleistungsbranche. Mit dem Konzept Kompetenz³ bietet Lünendonk unabhängige Marktforschung, Marktanalyse und Marktberatung aus einer Hand. Der Geschäftsbereich Marktanalysen betreut seit 1983 die als Marktbarometer geltenden Lünendonk[®]-Listen und -Studien sowie das gesamte Marktbeobachtungsprogramm.

Die Lünendonk[®]-Studien gehören als Teil des Leistungsportfolios der Lünendonk & Hossenfelder GmbH zum „Strategic Data Research“ (SDR). In Verbindung mit den Leistungen in den Portfolio-Elementen „Strategic Roadmap Requirements“ (SRR) und „Strategic Transformation Services“ (STS) ist Lünendonk in der Lage, ihre Beratungskunden von der Entwicklung der strategischen Fragen über die Gewinnung und Analyse der erforderlichen Informationen bis hin zur Aktivierung der Ergebnisse im operativen Tagesgeschäft zu unterstützen.

KONTAKT

Lünendonk & Hossenfelder GmbH

Jörg Hossenfelder

Maximilianstraße 40, 87719 Mindelheim

Telefon: +49 82 61 7 31 40 - 0

Telefax: +49 82 61 7 31 40 - 66

E-Mail: hossenfelder@lunenendonk.de

Internet: www.lunenendonk.de

ÜBER LÜNENDONK & HOSSENFELDER

Seit 1983 ist die Lünendonk & Hossenfelder GmbH auf systematische Marktforschung, Branchen- und Unternehmensanalysen sowie Marktberatung für Informationstechnik-, Beratungs- und weitere hoch qualifizierte Dienstleistungsunternehmen spezialisiert. Der Geschäftsbereich Marktforschung betreut die seit Jahrzehnten als Marktbarometer geltenden Lünendonk®-Listen und -Studien sowie das gesamte Marktbeobachtungsprogramm. Die Lünendonk®-Studien gehören als Teil des Leistungsportfolios der Lünendonk & Hossenfelder GmbH zum „Strategic Data Research“ (SDR). In Verbindung mit den Leistungen in den Portfolioelementen „Strategic Roadmap Requirements“ (SRR) und „Strategic Transformation Services“ (STS) ist die Lünendonk & Hossenfelder GmbH in der Lage, ihre Kunden von der Entwicklung strategischer Fragen über die Gewinnung und Analyse der erforderlichen Informationen bis hin zur Aktivierung der Ergebnisse im operativen Tagesgeschäft zu unterstützen.

Wirtschaftsprüfung /
Steuerberatung

Managementberatung

Technologie-Beratung /
Engineering Services

Informations- und
Kommunikations-Technik

Facility Management /
Industrieservice

Zeitarbeit /
Personaldienstleistungen



IMPRESSUM

Herausgeber:

Lünendonk & Hossenfelder GmbH
Maximilianstraße 40
87719 Mindelheim

Telefon: +49 82 61 7 31 40 - 0

Telefax: +49 82 61 7 31 40 - 66

E-Mail: info@lunenendonk.de

Internet: www.lunenendonk.de

Autoren:

Jörg Hossenfelder, Lünendonk & Hossenfelder GmbH
Enrico Zscheile, Lünendonk & Hossenfelder GmbH

Auswertung und Grafik: Carina Maurer, Enrico Zscheile

Copyright © 2017 Lünendonk & Hossenfelder GmbH, Mindelheim

Alle Rechte vorbehalten

Erfahren Sie mehr unter

<http://www.lunenendonk.de>



MARKTFORSCHUNG UND MARKTBERATUNG AUS EINER HAND